



Flujo digital en la clínica con escáner iTero™ y sus aplicaciones digitales

San Sebastián, 9 de junio de 2023



Brought To You By

 **ZimVie**
Institute

Programa de formación

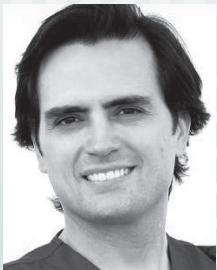
Descripción del programa y objetivos

El uso de escáner intraoral en la clínica dental es una realidad cada vez más consolidada en el trabajo diario. Existe una gran versatilidad en la aplicación del escáner intraoral dependiendo del tipo de tratamiento. La restauración protésica sobre implantes con flujo digital es un tratamiento que mejora la comunicación con el laboratorio y agiliza los procedimientos clínicos. Por ello, es importante familiarizarse con un sistema de escaneado y de scanbodies que sea sencillo y fácil de aplicar en los protocolos de trabajo diarios.

Esta metodología debe tener la versatilidad suficiente que permita implementarlo en el ritmo de la clínica sin complicar los procedimientos establecidos, debiendo por tanto, ser útil y dinámica entre la comunicación de la clínica y el laboratorio. El sistema Encode® permite de una forma cómoda y clara, la lectura intraoral consiguiendo el posicionamiento de los análogos digitales de implantes. Estos aditamentos tienen la ventaja de poder ser utilizados como pilares de cicatrización. Además, el uso de software de cirugía guiada con el sistema RealGUIDE™ facilita la colocación de implantes de manera clara, precisa y protéticamente guiada. Además de esto, podemos utilizar el escáner en múltiples tratamientos habituales en la clínica. Por todo ello, la aplicación de sistemas digitales mejoran la práctica diaria clínica y simplifican los protocolos.

El objetivo de este programa es acercar el uso del escáner intraoral a la clínica diaria en sus múltiples aplicaciones.

Ponente



Dr. Carlos Manrique*

Licenciado en Odontología, Universidad Europea de Madrid. Máster en Implantología Oral Avanzada, Universidad Europea de Madrid. Doctor en Odontología, Universidad Complutense de Madrid. Profesor Asociado de "OCLUSIÓN DENTARIA", Universidad Europea de Madrid, 2002-2011. Profesor Asociado del "Master de Implantología Oral Avanzada", Universidad Europea de Madrid, 2004 – Actualidad. Miembro de la European Association of Osseointegration EAO. Miembro numerario de la Sociedad Española de Cirugía Bucal SECIB. Miembro numerario de la Sociedad Española de Prótesis Estomatológica y Estética SEPES. Miembro de la Sociedad Española de Implantología SEI.

* Dr. Carlos Manrique tiene, o ha tenido en los últimos 2 años, una relación financiera con ZimVie Dental como resultado de sus ponencias, trabajos de consultoría y otros servicios.

Información e inscripciones

Para participar en este programa deberá formalizar su inscripción a través del siguiente enlace: <https://ZimVie.cventevents.com/ORX2eO>

Si necesitase información adicional por favor póngase en contacto con nosotros enviando un correo electrónico a la dirección:

zv.educacion.es@ZimVie.com

Las plazas se otorgarán por riguroso orden de inscripción.

Fecha y horario

Viernes, 9 de junio de 2023
De 15:30 a 20:00 horas

Lugar de celebración

Colegio Oficial de Odontólogos
y Estomatólogos de Guipúzcoa
Gipuzkoako Dentisten Elkargoa

BAJO, Zabaleta Kalea, 40
20002 - Donostia
San Sebastián, Gipuzkoa

Precio del curso

Gratuito

Nivel del curso

Intermedio

Participantes

Máximo 80



Política de inscripción y cancelación

I. Inscripción

En los cursos o eventos formativos de ZimVie* ("cursos ZimVie") solo pueden inscribirse Profesionales sanitarios** ("Participantes"). A fin de ofrecer a cada Participante una experiencia formativa personalizada y concreta, cada curso ZimVie cuenta con un número de Participantes limitado. Las inscripciones se aceptan por orden de llegada. La inscripción no estará confirmada hasta que el Participante reciba la confirmación por parte de ZimVie.

II. Política de cancelación

II.I. Derecho de cancelación y modificación de ZimVie:

ZimVie se reserva el derecho de cambiar los temas, la agenda o los puntos de debate del programa de los cursos ZimVie, así como los ponentes o el lugar, el día o la hora de celebración que se haya comunicado públicamente. ZimVie se reserva el derecho de cancelar los cursos ZimVie en cualquier momento. Si la cancelación se produce dentro de un plazo de 14 días (inclusive) antes del comienzo de la fecha del curso ZimVie, ZimVie reembolsará, además de la cuota de inscripción, todos los gastos de viaje y alojamiento debidamente acreditados que sean consecuencia de la cancelación del curso ZimVie. Si la cancelación del curso ZimVie se produce más de 14 días antes de la fecha de inicio, los Participantes no tendrán derecho al reembolso de ningún honorario o gasto, excluida la cuota de inscripción.

II.II Derecho de cancelación de los Participantes: Si un Participante desea cancelar su inscripción, deberá notificarlo por escrito a zv.educacion.es@zimvie.com. No se realizarán reembolsos a los Participantes que no asistan al curso ZimVie o cancelen su asistencia con menos de 14 días de antelación a la fecha de inicio del curso.

Propósito educativo/sin asesoramiento médico

I. Información

ZimVie fabrica y distribuye los productos mencionados en el curso de ZimVie. Dentro de la cartera de productos de ZimVie, hay productos fabricados por diferentes empresas del grupo Zimvie que pueden no ser compatibles entre sí. Si desea información adicional sobre el producto, consulte la etiqueta del producto individual o las instrucciones individuales de uso de cada producto. El despacho y la disponibilidad

del producto pueden estar limitados a ciertos países/regiones. La información del producto está dirigida únicamente a médicos y no incluye consejos o recomendaciones médicas. El material de información del producto no se puede copiar ni reimprimir sin el consentimiento expreso por escrito de ZimVie.

II. Aviso legal

Los Participantes deben ser conscientes en todo momento de los riesgos que conlleva contar con conocimientos limitados al integrar nuevas técnicas o procedimientos en su consulta. En el tratamiento de los pacientes, solo se debe practicar la odontología basada en sólidos datos científicos. La información proporcionada en los cursos de ZimVie es de carácter general y no representa ni constituye asesoramiento ni recomendaciones de carácter médico, sino que es exclusivamente para fines de formación odontológica. ZimVie no ejerce la medicina ni la odontología. Cada Participante debe tomar sus propias decisiones en el diagnóstico y el tratamiento de cada paciente. Los cursos de ZimVie y la presente información no están concebidos para sustituir la formación exhaustiva que han recibido los Participantes. Los cursos de ZimVie han sido diseñados para ofrecer una visión justa y equilibrada de todas las opciones.

Cumplimiento normativo

El Participante reconoce que el patrocinio de ZimVie de la cuota de inscripción y materiales del curso ZimVie, conforme a las políticas de ZimVie y en la medida de lo permitido por la legislación aplicable, no pretende inducir inadecuadamente a la compra o uso de cualquier producto de ZimVie, ni influir en ninguna decisión de abastecimiento del Participante o de la Institución a la que esté ligado profesionalmente el Participante. La asunción pretendida por parte de ZimVie de los costes de la cuota de inscripción y materiales formativos del curso ZimVie quedará garantizada con independencia de que se produzca alguna transacción comercial entre el Participante y ZimVie. EL Participante manifiesta que nada de lo contenido en este curso ZimVie se interpretará como una obligación por parte del Participante de recomendar a ningún paciente, médico u organización sanitaria cualquier producto o servicio proporcionado por ZimVie, y que no tendrá ningún efecto en las decisiones del Participante respecto del

uso, encargo o adquisición de productos o servicios dentales. El Participante reconoce que la participación en los cursos ZimVie no interferirá con ninguna otra obligación que haya contraído, especialmente en lo que se refiere al trabajo actual del Participante (en su caso) y que la Institución del Participante no tiene ninguna objeción a la inscripción del Participante en el curso ZimVie.

Privacidad de los datos

Para obtener información sobre cómo ZimVie puede procesar los datos personales de los Participantes los tipos de datos personales que ZimVie puede recopilar, cómo ZimVie utiliza, comparte y protege estos datos personales, los derechos de protección de datos y cómo contactar con ZimVie para recibir información sobre sus prácticas de privacidad, el Participante puede consultar la página web de ZimVie y la sección de privacidad de datos que se encuentra en la página de registro de eventos (<https://www.zimvie.com/en/privacy-notice.html>).

Informes de transparencia

Los Participantes entienden también que algunas leyes, normas éticas o reglamentos actuales o futuros pueden exigir la divulgación de información sobre remuneración, regalos y otras formas de retribución entregadas a los profesionales sanitarios, y que ZimVie y su grupo de compañías cumplirá totalmente estas leyes, normas o reglamentos cuando y como proceda. Todas las referencias a ZimVie Dental mencionadas en el presente documento se refieren a las subsidiarias dentales de ZimVie Inc. Este material está destinado a clínicos exclusivamente, y no incluye asesoramiento ni recomendaciones de carácter médico. Está prohibido copiar o reimprimir este material sin el consentimiento expreso por escrito de ZimVie.

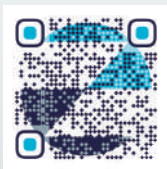
* El término ZimVie abarcará cualquiera de las empresas del grupo de ZimVie, sus subsidiarias, filiales o miembros de ZimVie Group que organicen un curso de educación dental.

** Profesional sanitario: persona física, entidad o empleado de tal entidad dedicado de forma continua al cuidado de pacientes, que pueda adquirir, arrendar, recomendar, usar, prescribir u organizar la compra o arrendamiento de productos y servicios de ZimVie.

ZimVie Institute

La App ZimVie Institute es su portal móvil de formación y excelencia de productos.

Descárguese la App en su móvil para mantenerse actualizado sobre las oportunidades de formación del ZimVie Institute.



Póngase en contacto con nosotros para más información sobre próximos programas de formación:



ZI LIVE
CLINICAL



ZI LIVE
WEBCASTS



ZI LIVE
CASE PRESENTATIONS



ON-DEMAND
WEBCASTS



TECHNOLOGY
FORUMS



ZIMVIE INSTITUTE
PROGRAMS



ZIPATHWAYZ[®]
PROGRAMS



ZI IMPLANT SKILLZ[®]
SERIES



REGIONAL
PROGRAMS

ZimVie Dental
Global Headquarters
4555 Riverside Drive
Palm Beach Gardens, FL 33410
T: +1 561 776 6700
F: +1 561 776 1272

Biomet 3i Dental Ibérica, S.L.U
WTC Almeda Park, Ed. 4, Planta 2
C/Tirso de Molina, 40
08940 Cornellà de Llobregat
T: 93-470-59-50, F: 93-372-11-25
Atención al cliente:
España: 900 800 303
Portugal: 800 827 836
www.ZimVie.com/dental

Brought To You By

 **ZimVie**
Institute

Salvo que se indique lo contrario, tal y como se especifica en el presente documento, todas las marcas comerciales son propiedad de ZimVie, y todos los productos son fabricados por una o más de las filiales dentales de ZimVie Inc. (Biomet 3i, LLC, Zimmer Dental, Inc., etc.) y distribuidos y comercializados por ZimVie Dental y sus socios comercializadores autorizados iTero, iTero Element y el logotipo de iTero, entre otros, son marcas comerciales o marcas de servicios de Align Technology, Inc. o de una de sus filiales o empresas subsidiarias, y pueden estar registradas en los EE. UU. o en otros países. Si desea información adicional sobre un producto, consulte el prospecto o las instrucciones de uso de dicho producto concreto. La autorización y la disponibilidad del producto pueden estar limitadas en determinados países/regiones. Este material está destinado a clínicos exclusivamente, y no incluye asesoramiento ni recomendaciones de carácter médico. Queda prohibida su distribución a ningún otro destinatario. Está prohibido copiar o reimprimir este material sin el consentimiento expreso por escrito de ZimVie Dental. EDU3679EM REV A 03/23 ©2023 ZimVie. Todos los derechos reservados.